

NIUWSBRIEF

22/09/2023

Alle eerstejaars kunnen op maandag tijdens de middagpauze komen schaken. Op vrijdag is het de beurt aan alle tweede- en derdejaars! Inschrijven kan via het weekrooster.

EEN GESLAAGD NIEUW CONCEPT
VOOR HET MIDDAGMAAL OP SCHOOL

PASTORAAL: WONDERE RUIMTE

WARM AANBEVOLEN:
EERSTE GRAAD:
FRANSE FILMAVOND

PROJECT ARMOEDE: PROJECTEN?

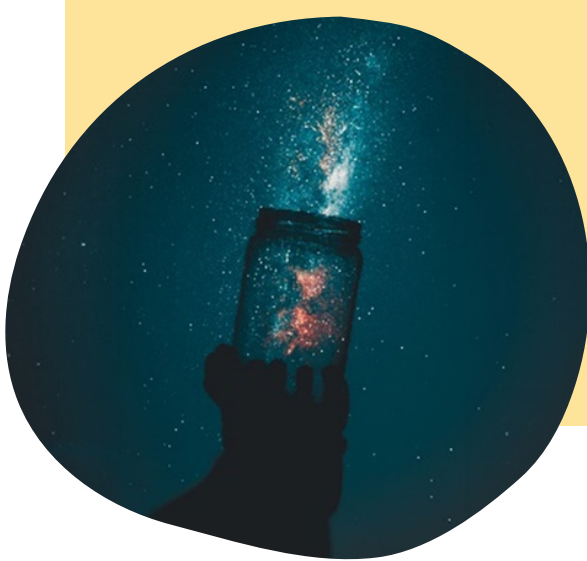
Een geslaagd nieuw concept voor het middagmaal op school

Samen met onze cateringpartner Sodexo werkten we eind vorig schooljaar een nieuw concept uit voor het middagmaal op school. We voorzien sinds dit schooljaar een meer uitgebreide keuze gerechten waarbij op voorhand niet meer moet ingeschreven worden. Iedereen die op school wil eten kan dit dus!

Daarbij kwam een gloednieuw en hedendaags keukenmeubilair om de beleving van het middagmaal nog aangenamer te maken, en nog vlotter te laten verlopen. Tot grote tevredenheid van onze leerlingen en onze leerkrachten!



Pastoraal: Wondere ruimte



Deze week hebben we met alle leerlingen, per jaar, in het P-uur, het pastorale schooljaar geopend.

Het thema 'Wondere ruimte' hebben we verkend aan de hand van het Scheppingsverhaal, gelinkt aan de ruimte die we onszelf, de anderen en God in ons leven geven.

Met de maanlanding van Neil Armstrong bij de start zijn we ook op pastoraal vlak gelanceerd!

Warm aanbevolen: Eerste graad: Franse filmavond

Voor alle leerlingen van de eerste graad: "Franse filmavond".

Maak kennis met de dertienjarige Bastien en zijn kleurrijke familie: zes half-broers en -zussen, plus acht "ouders".

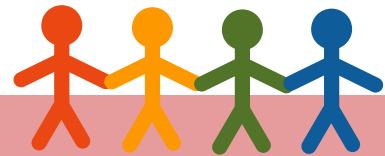
Een rasechte Franse komedie met een topcast!

Donderdag 28 september om 16.40 u
Auditorium - gratis toegang
Einde voorzien rond 18.30 u

Een aanrader voor de vrijwilligers! (Dit is geen verplichte, maar wel aanbevolen activiteit ...)



Project Armoede: Projecten?



Oproep Project Armoede

Het Sint-Lodewijkscollege zet in op solidariteit.

Tijdens de vastenperiode (in maart en ook nog daarna) zetten we ons actief in om het solidariteitsproject in de derde wereld financieel te kunnen ondersteunen. Vanaf dit schooljaar zullen we drie schooljaren lang BIA (Born In Africa) in Zuid-Afrika steunen. Daarover later meer ...

In de adventsperiode, in de aanloop naar Kerstmis, verzamelen we via "Project Armoede" producten en materiële goederen voor lokale projecten die het opnemen voor mensen in onze dichtste omgeving. De voorbije jaren deden we dat voor MamaStart, de Kaba en Poverello.

Voor het Project Armoede doen we nu een oproep om misschien 1, 2 of 3 nieuwe lokale projecten te kunnen ondersteunen (al dan niet naast de huidige projecten).

Wie ons een project wil voorstellen, bezorgt voor 1 oktober via e-mail of via een Smartschoolbericht een beknopte voorstelling van het project.

Contactpersonen: Mevr. L. Lambert (lien.lambert@sint-lodewijkscollege.be) en Hr. W. Verplancke (wouter.verplancke@sint-lodewijkscollege.be)

Welke soorten projecten zoeken we? We zoeken een lokaal project waarvoor wij materiële goederen en producten kunnen inzamelen voor de ondersteuning van hun werking. Een project dat voor mensen (kinderen, jongeren, volwassenen, gezinnen ...) die het minder gemakkelijk hebben, het verschil maakt.

Bij de voorstelling van het project vragen wij ook een contactpersoon van het project (met e-mailadres).

Het Project Armoede begint na de herfstvakantie met info aan de leerlingen en dan volgt de inzamelperiode van 13 tot 21 november

CONTACT

Wie contact wil opnemen, kan altijd [via Smartschool](#) een bericht sturen.

- Over afwezigheden, avondstudie, maaltijden ... : aan 'Opvoeders Sint-Lodewijkscollege'
- Over leerlingbegeleiding: aan Ann Blonrock
- Over Smartschool of ICT: aan Steven Verbanck, Matthias Verbeke, Jeroen Verwée of Christophe Steyaert
- Over boekhouding, rekeningen aan Inge Van de Castele
- Algemene info: telefonisch via het onthaal (050 40 68 40)
- Of via Smartschool aan de directie (B. Vandenberghe, A. Blonrock, K. Van Parys of C. Anthierens)



Aan allen een prettig weekend gewenst.
Wij staan maandag graag opnieuw voor jullie klaar!

